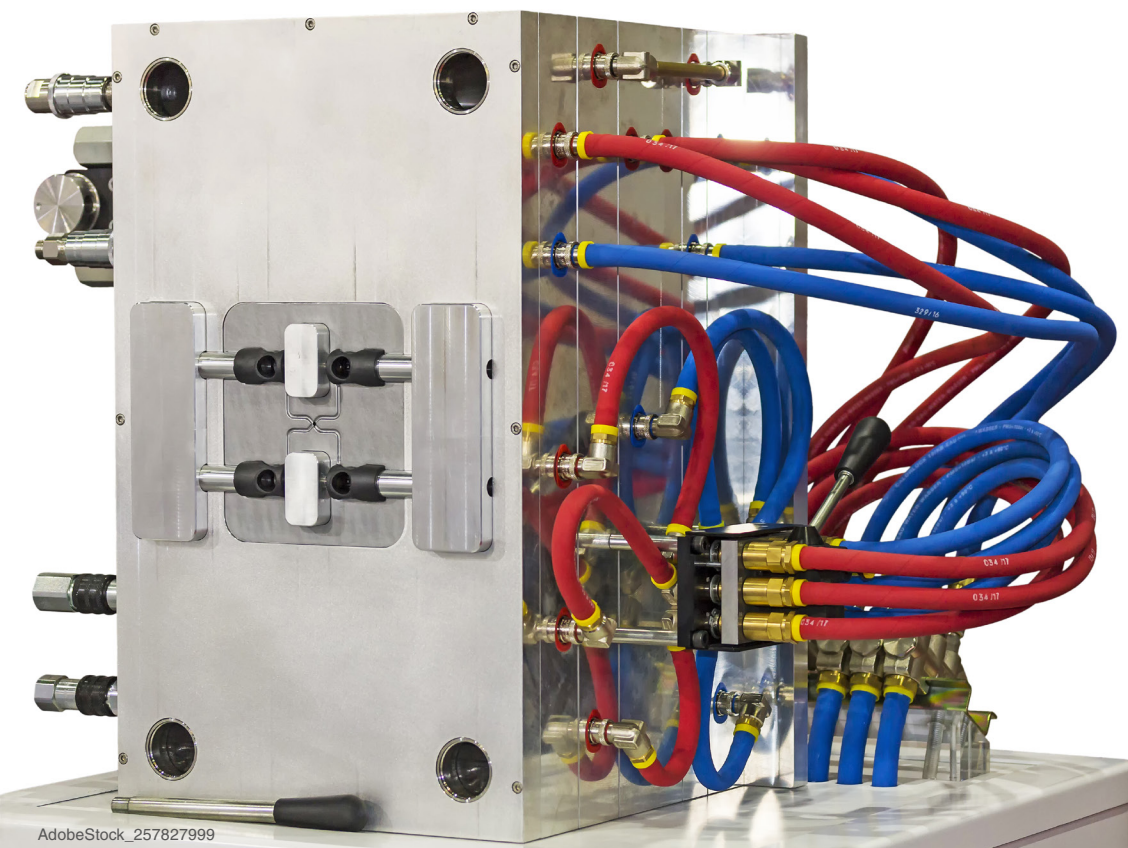


RÜST- & MASCHINENOPTIMIERUNG



AdobeStock_257827999

RÜST- & MASCHINENOPTIMIERUNG

Unsere oberste Prämisse ist die Kundenzufriedenheit. Auf diesem Prinzip ist auch unser Service und die Zusammenarbeit aufgebaut. Daher bieten wir Ihnen eine umfangreiche Beratung durch unser qualifiziertes Personal und gehen gezielt auf Ihre Bedürfnisse ein.

Wir bieten Ihnen:

- Eine optimale Rüst- und Maschinenoptimierung mit kompletter Maschinen- und Werkzeugverschlauchung
- Ausarbeitung einer wirtschaftlichen Maschinen- und Werkzeugverschlauchung
- Einen hohen Sicherheitsstandard durch robuste und kompakte Bauformen
- Dienstleistung, Beratung, Service und Montage für ein effizientes und optimiertes Rüsten

Vorteile einer Rüst- & Maschinenoptimierung:

- Reduzierung von Druckverlusten durch Wegfall von Schlauchbrücken
- Reduziert die Gesamtinstallationskosten und den Energieverbrauch
- Transparenz im Temperier-Kreislauf
- Verkürzt Rüst- und Zykluszeiten
- Alarmiert bevor Ausschuss entsteht
- Gezielte Beeinflussung einzelner Werkzeugsegmente
- Reduzierung der Instandhaltungs- und Wartungskosten

Die Leistungsfähigkeit der Kühl- und Temperiersysteme wird durch eine NICHT optimale Wasserverteilung stark beeinträchtigt.

Die Herausforderung:

- Ist-Zustand
- Nicht standardisierte Anlagen
- Unterschiedliche Verschlauchung an Maschinen und Werkzeugen
- Verschiedene Kupplungen im Einsatz
- Ansammlung von Leckagen
- Ungeeignete und veraltete Schläuche und Peripherie
- Arbeitsgestaltung wird nicht eingehalten

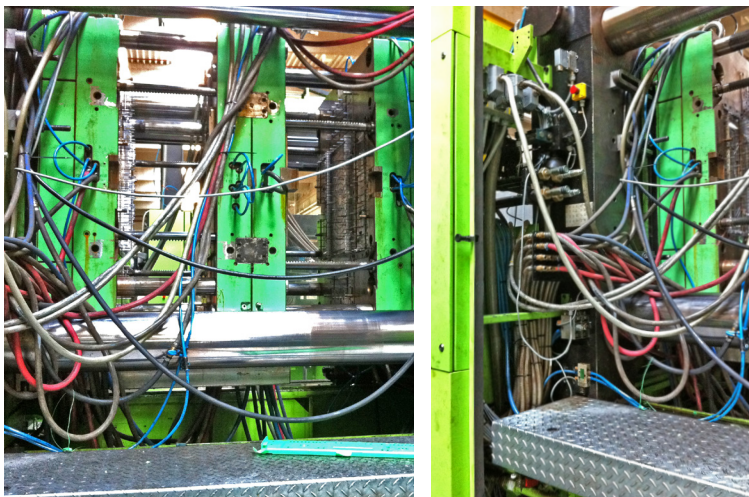
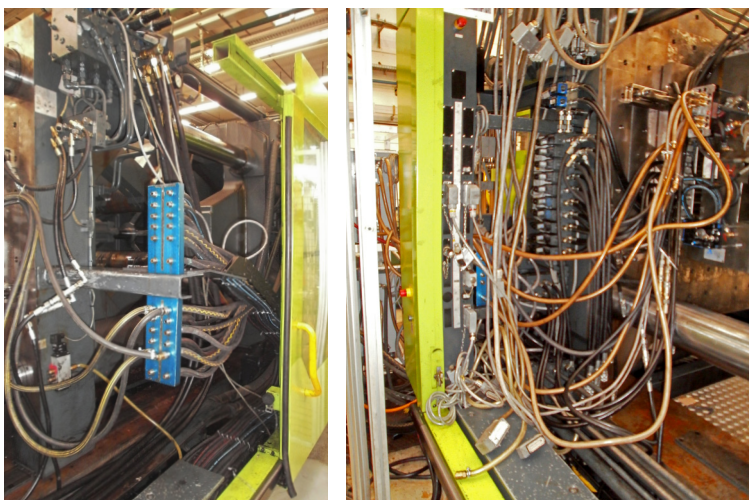
Die Folgen:

- Lange und fehleranfällige Rüstprozesse
- Hohe Rüst- und Prozesskosten
- Hohe Instandhaltungskosten
- Maschinenstillstandszeiten
- Kleines Prozessfenster
- Endprodukt hat Qualitätsmängel
- Erhöhtes Unfallrisiko
- Unzufriedene Mitarbeiter

Das Ziel:

- Transparenz in der Fertigung
- Reduzierung der Rüstzeit und Rüstkosten
- Optimierung der Prozesssicherheit
- Erhöhung der Arbeitssicherheit
- Verwendung optimaler Temperiersysteme
- Verwendung optimaler Kupplungssysteme

Irrtum und technische Änderungen vorbehalten!



Bilder können vom Original abweichen!

Optimieren Sie Ihre Fertigungsabläufe durch den Einsatz von kosten- und zeitsparender Peripherie für den Fertigungsbereich.

- Vor Ort Beratung
- Analyse der aktuellen Fertigungsabläufe
- Optimierung Ihrer Prozesse und Rüstzeiten
- Überwachung der einzelnen Produktionsabschnitte
- Auswahl optimaler Temperierkomponenten, sowie Temperiersysteme
- Auswahl optimaler Kupplungssysteme

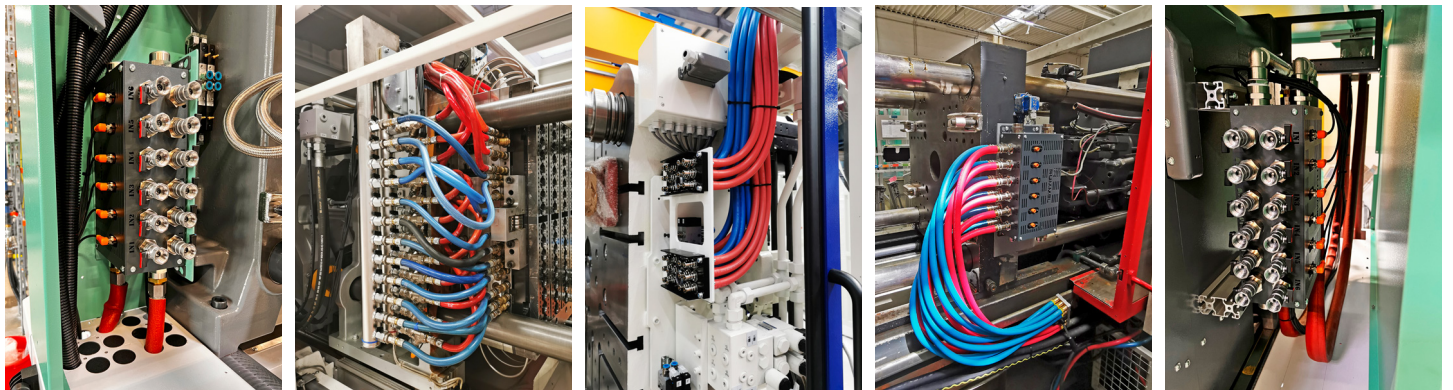
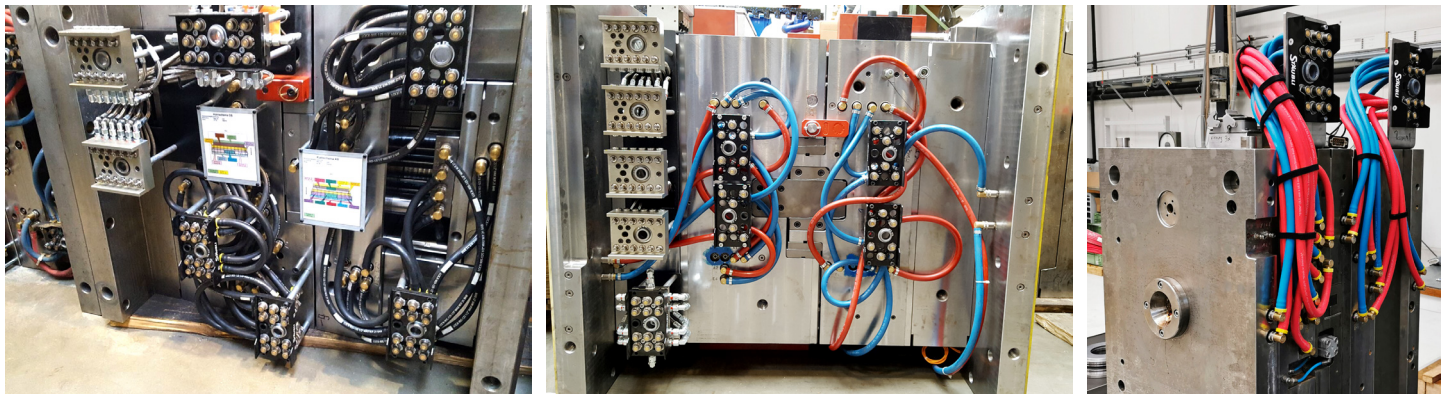
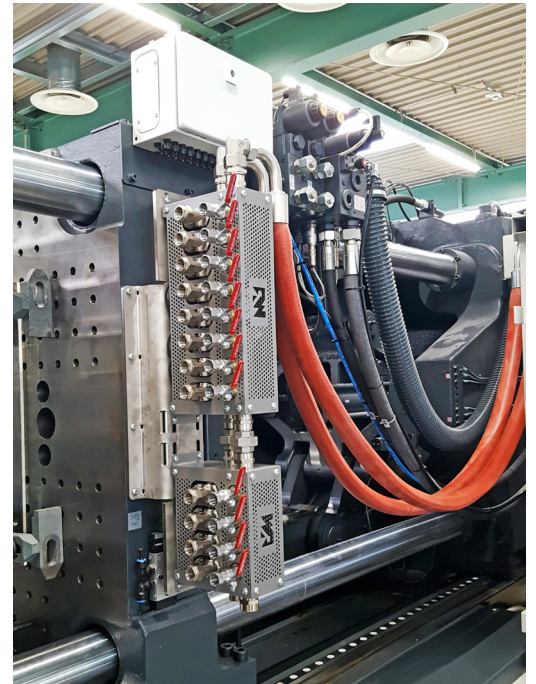
Der Blick von Außen:

- Ist-/Soll-Analyse der Rüstvorgänge und Prozesse
- Aufnahme von Tätigkeiten, Zeiten, Wegen, Maschinen und der Peripherie
- Dokumentieren und Darlegen Vorher / Nachher
- Erstellen eines Aktionsplans und Aufzeigen der kontinuierlichen Verbesserung

Durch eine gezielte Überprüfung der aktuellen Prozesse und dem Aufzeigen von Optimierungspotential bei Fertigungsabläufen, dem Einsatz von kosten- und zeitsparender Peripherie für den Fertigungsbereich und die Schulung Ihrer Mitarbeiter, profitieren auch Sie von unserer langjährigen Erfahrung. Wir bieten Ihnen das Komplettpaket. Sie erhalten Analyse, Projektierung, Optimierung der Fertigung, Rüst-Workshop und die Auswahl der passenden Komponenten aus einer Hand.

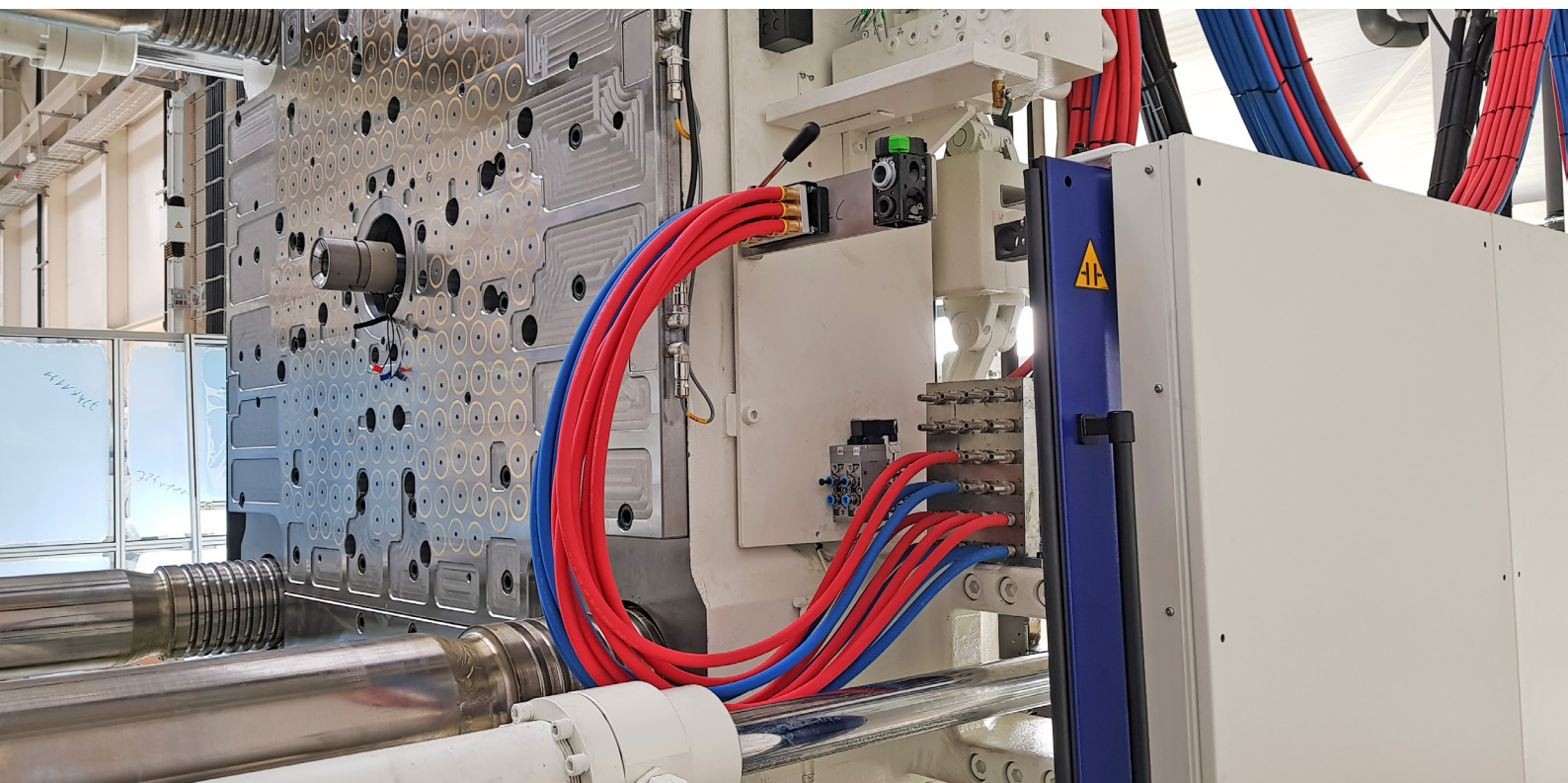
Dies beinhaltet die Verteilung, Durchflussmessung, Maschinenverschlauchung, Multikupplungen, Schottbleche und deren Montage.

Ein wichtiger Faktor für eine wirtschaftliche Werkzeugkühlung und -temperierung ist eine optimale werkzeugahe Wasserverteilung.



Bilder können vom Original abweichen!

Irrtum und technische Änderungen vorbehalten!



Rummel Kunststofftechnik GmbH
Möhrenbachtal 5 | D-91757 Treuchtlingen-Möhren
Tel. +49 (0) 9142 945 489 0 | Fax: +49 (0) 9142 945 489 9 | info@rummel-gmbh.com
Web: www.rummel-gmbh.com | Shop: www.rummel-shop.de

www.rummel-gmbh.com